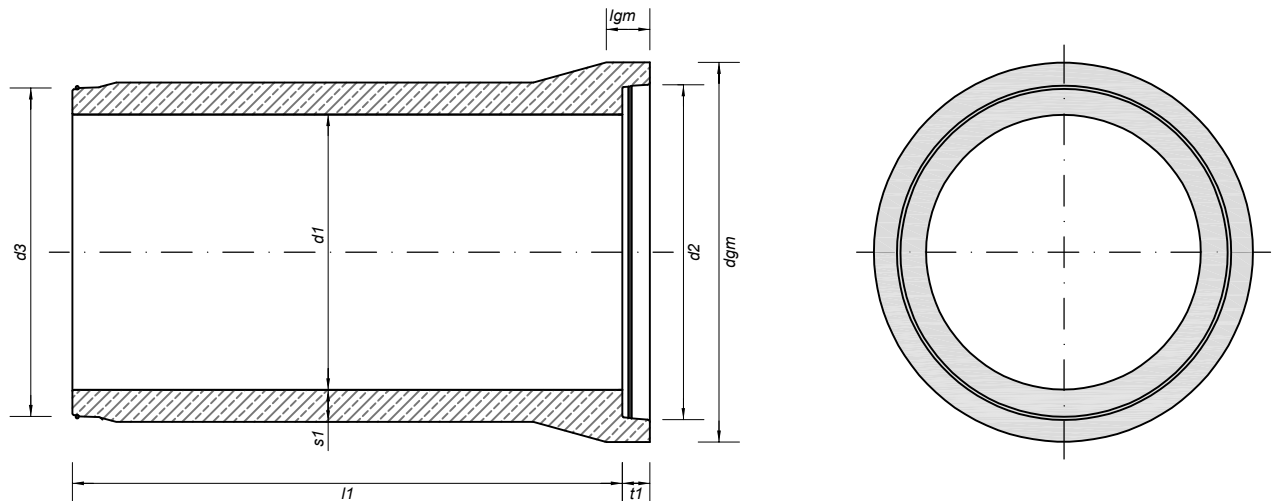




*PIMA-Betonmuffenrohr DN 1200 mit Keilgleit-Dichtung,  
stahlfaserbewehrt AS2 - gemäß ÖNORM B5074*



Nennweite d1	Wandstärke in mm s1	Baulänge in mm l1	Gewicht kg/lm	In mm d2	In mm d3	In mm t1	In mm lgm	In mm dgm
1200 K	140	2400	1542	1460	1432	120	170	1655